

太陽能支架 自重式水箱

☑ 異地拆遷無煩惱

☑ 工期短人員易於管理

☑ 遮蔭丈量推估錯誤可修正

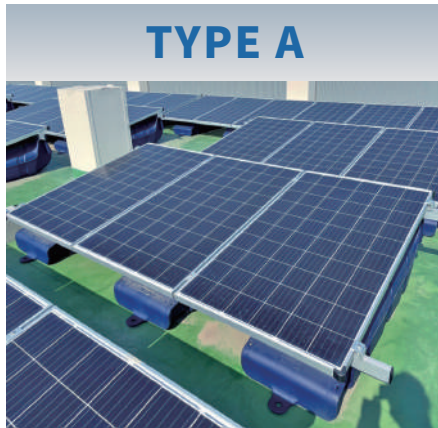
☑ 小規模系統亦可行

☑ 節約施工成本



套件選項

- 1.適用之光電模組:長度兩米以下之各型模組。
- 2.此套裝包含:水箱、上壓板、側壓板、配套螺絲、長料。
- 3.水箱含水重:220KG。
- 4.包裝運輸模式:貨運運輸。



PV 組合：1*3 PV, 一列式



PV 組合：1*4 PV, 一列式



PV 組合：1*5 PV, 一列式

自重式結構基礎工法與傳統工法之比較



傳統結構基礎施工法

樓頂二次施工結構基礎時，易因高度衍生施工障礙，或屋頂面積而耗費多餘成本；水泥養護期長達30天，系統屆齡撤除無法回歸原貌。



勝!

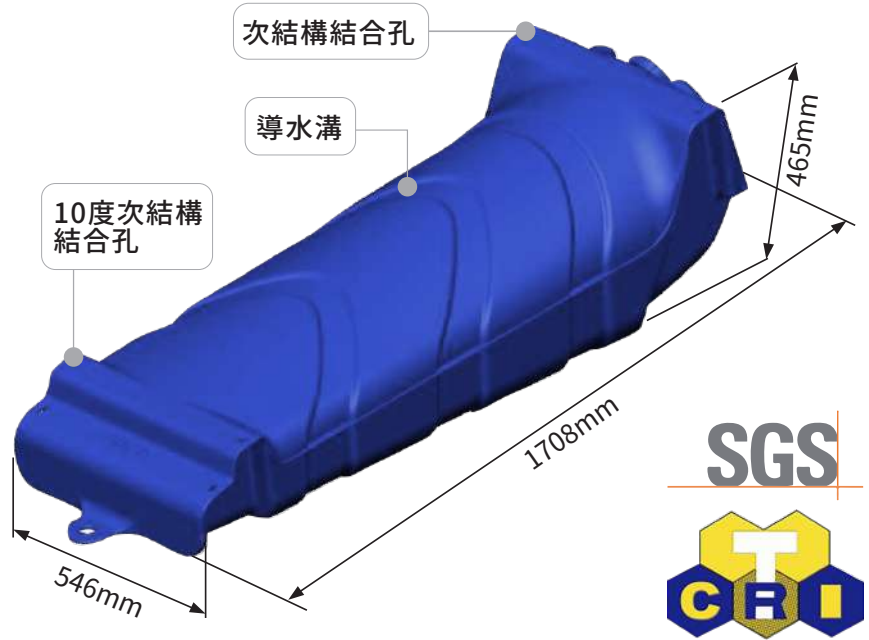
自重式結構基礎工法

適用於人工搬運與輕型垂吊設施搬運，放樣後即可安裝次結構，無水泥養護期，適用於各式平台樓板及微平整地形結構基礎；環境乾淨便捷快速。

項目	傳統混凝土基礎、支架及商用模組	自重式箱體基礎、支架及排汙模組
工程期	長	較短
工程人力	多	較少
變更座向方位	不可	可
拆移可行性	不可	可
耐用性(年)	25~30	30
耐用性驗證	無	有SGS 驗證
結構安全	結構技師簽證	結構技師簽證
退役還原	不可	可
退役廢料	需繳交廢棄物管理費	100% 回收
各廠牌模組相容性	依各廠牌尺寸訂製	72Cells 以下各廠牌皆相容
排汙模組	極易積垢	無積垢現象
模組人工清潔次數	多	較少

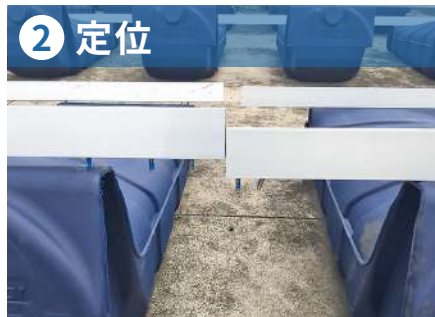
產品簡介

本箱體選用戶外型耐候性塑材製成中空容器，內部可注入增重物質，如:水、砂石…等；運用造型設計固定孔，與次結構材料使用五金配件鎖固，結合多組箱體串接成陣列式結構基礎，置放於平面樓地板。其材料、技術及工法相當新穎，通過台灣營建研究院的營建科技審查制度認可核發CETES證書；箱體設計功能具獨創性、進步性...等，並取得專利證書。



材質高密	高密度聚乙烯(HDPE)
耐候對策	深藍圖+UV
面板角度	10°
PV規格	60/71 cell
PV型號	各廠牌皆可
重量	淨重:18kg 滿水位:220 kg

施工流程



聚恆科技股份有限公司
HENGST TECHNOLOGY CO.,LTD.

☎ 06-2022202 📠 06-2012520
📍 701台南市永康區永科環路168號
✉ sales@hengs.com